

Helle und gut geschnittene 2-Zimmer Wohnung in Schwabmünchen, auch zur Kapitalanlage



86830 Schwabmünchen

Zimmer: 2,00
Wohnfläche ca.: 60,00 m²
Kaufpreis: 205.000,00 EUR
Scout-ID: 134592539



Ihr Ansprechpartner:

GALE GmbH - Immobilien

Herr Shepherd

E-Mail: info@gale-immo.de

Tel: +49 8232 78197

Mobil: +49 172 8559500

Web: <http://www.gale-immo.de>

Wohnungstyp:	Etagenwohnung
Nutzfläche ca.:	10,00 m ²
Etage:	2
Etagenanzahl:	2
Schlafzimmer:	1
Badezimmer:	1
Keller:	Ja
Balkon/Terrasse:	Ja
Garten/-mitbenutzung:	Ja
Einbauküche:	Ja
Objektzustand:	Nach Vereinbarung
Baujahr:	1972
Qualität der Ausstattung:	Normal
Energieausweistyp:	Verbrauchsausweis
Heizungsart:	Zentralheizung
Wesentliche Energieträger:	Gas
Endenergieverbrauch:	139,10 kWh/(m ² *a)
Energieeffizienzklasse:	E
Baujahr laut Energieausweis:	1999
Bezugsfrei ab:	sofort
Garage/Stellplatz:	Garage
Anzahl Garage/Stellplatz:	1

Hausgeld: 190,00 EUR
Garage/Stellplatz-Kaufpreis: 12.000,00 EUR
Provision für Käufer: 2,38% (inkl. MwSt.)

Wir weisen Sie darauf hin, dass unsere Tätigkeit im Erfolgsfall eine Vermittlungs- und oder Nachweisprovision nach sich zieht. Bei Verkauf beträgt die Käuferprovision 2,38% inkl. MwSt., verdient und fällig mit Beurkundung des notariellen Kaufvertrages. Wir haben einen provisionspflichtigen Maklervertrag mit dem Verkäufer in gleicher Höhe abgeschlossen.

Helle und gut geschnittene 2-Zimmer Wohnung in Schwabmünchen, auch zur Kapitalanlage



86830 Schwabmünchen

Zimmer: 2,00
Wohnfläche ca.: 60,00 m²
Kaufpreis: 205.000,00 EUR

Objektbeschreibung:

Die hier zum Verkauf angebotene Wohnung in naturnaher und beliebter Lage von Schwabmünchen bietet ideale Bedingungen für Singles und Paare auf der Suche nach einem bezahlbaren und gemütlichen Zuhause.

Die ansprechende Immobilie ist leerstehend und eignet sich ebenfalls zur Kapitalanlage.

Diese helle und gut geschnittene 2-Zimmer Wohnung befindet sich in der 2. Etage eines gepflegten Mehrfamilienhauses ohne Personenaufzug und verfügt über eine Wohnfläche von ca. 60 m², die sich auf 2 gut geschnittene Zimmer, eine Küche und ein Badezimmer mit Fenster verteilt.

Erholsame Momente an der frischen Luft verspricht zudem ein sonniger Balkon mit Südausrichtung.

Sämtliche Räume sind ansprechend hell und vom Flur ausgehend.

Im Eingangsbereich befindet sich linker Hand das Badezimmer mit Badewanne, Waschbecken und WC, ein Waschmaschinenanschluss ist auch vorhanden.

Der angrenzende Küchen- Essbereich verfügt über eine Einbauküche welche im Kaufpreis enthalten ist.

Rechts vom Flur betreten Sie das Wohnzimmer, von hier gelangt man auch auf den Süd-Balkon.

Dahinter befindet sich das Schlafzimmer, ebenfalls mit Zugang zum Balkon mit herrlichem Blick auf den Garten mit vielen Bäumen.

Abgerundet wird das attraktive Angebot durch ein separates Kellerabteil sowie eine Stellfläche von ca. 10 m² im Dachboden.

Die monatlichen Nebenkosten betragen € 190,-

Eine Einzelgarage (zzgl. € 12.000,-) mit elektr. Toröffner muss dazu erworben werden.

Der Gesamtkaufpreis inkl. Einzelgarage beträgt € 217.000,-

Ausstattung:

Im Einzelnen sind folgende Merkmale erwähnenswert:

- bestens zur Kapitalanlage geeignet
- helle 2-Zimmer Wohnung
- gut gestalteter Grundriss
- ca. 60 m² Wohnfläche
- Kunststoff-Fenster
- Bad mit Fenster
- Südbalkon
- Einzelgarage

Lage:

Schwabmünchen - hoher Freizeitwert mit attraktivem Investment.

Schwabmünchen liegt nur ca. 25 km südlich vor den Toren Augsburgs und ca. 20 km nördlich von Landsberg.

Über die nahe B 17 besteht Anschluss an die A 8 und A 96.

Trotz der Nähe und guten Anbindung zu Augsburg und Landsberg finden sich in Schwabmünchen noch attraktive Kaufpreise mit vielversprechenden Aussichten hinsichtlich Preis- und Wertentwicklung.

Sonstiges:

Wir bitten um Kenntnisnahme, dass auch diesem Verkaufsauftrag das in unserem Hause übliche Alleinverkaufsmandat zugrunde liegt und wir vom Eigentümer beauftragt sind, alle wesentlichen Gespräche und Verhandlungen zu führen.

Die Informationen zu diesem Angebot sind sorgfältig recherchiert, dennoch beruhen Sie auf Angaben von Dritten. Für die Vollständigkeit und Richtigkeit können wir daher keine Gewähr übernehmen. Bitte beachten Sie, dass die Grundrisse nicht immer maßstabsgetreu sind und nur zum besseren Verständnis der Raumaufteilung dienen. Das Angebot ist freibleibend, Irrtum und Zwischenverkauf sind vorbehalten.

Wir stehen Ihnen gerne mit weiteren Informationen zur Immobilie zur Verfügung. Damit wir Ihre Anfrage schnellstmöglich und ohne Rückfragen bearbeiten können, geben Sie bitte Ihre vollständige Anschrift und Telefonnummer mit an.

Lassen Sie sich von dem attraktiven Angebot mit idealer Raumaufteilung und gefragter Lage der Immobilie überzeugen und vereinbaren Sie gleich einen Besichtigungstermin.

Gerne unterstützen wir auch Sie beim Verkauf Ihrer Immobilie. Wir sind Ihr Immobilienmakler im Großraum Augsburg - Landsberg - München.

GALE GmbH Immobilien
persönlich - seriös - kompetent

Sie erreichen uns gerne jederzeit unter 08232 78197 oder 0172 8559500.

Wir freuen uns über Ihren Anruf, Ihr Team von GALE Immobilien

www.gale-immo.de

Helle und gut geschnittene 2-Zimmer Wohnung in Schwabmünchen, auch zur Kapitalanlage

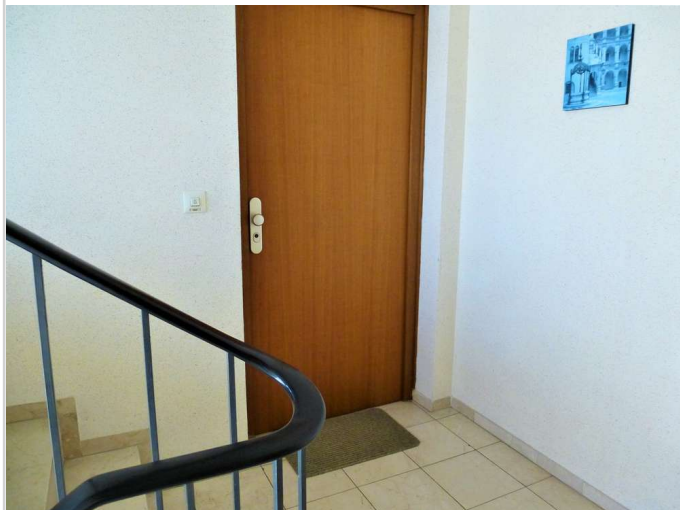


86830 Schwabmünchen

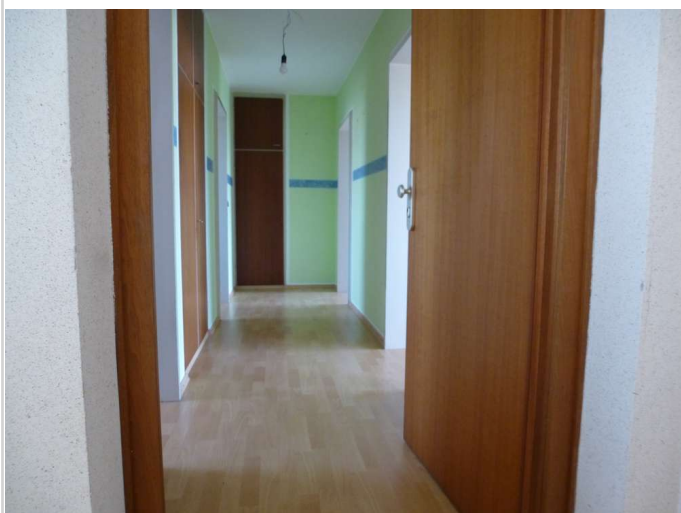
Zimmer: 2,00
Wohnfläche ca.: 60,00 m²
Kaufpreis: 205.000,00 EUR



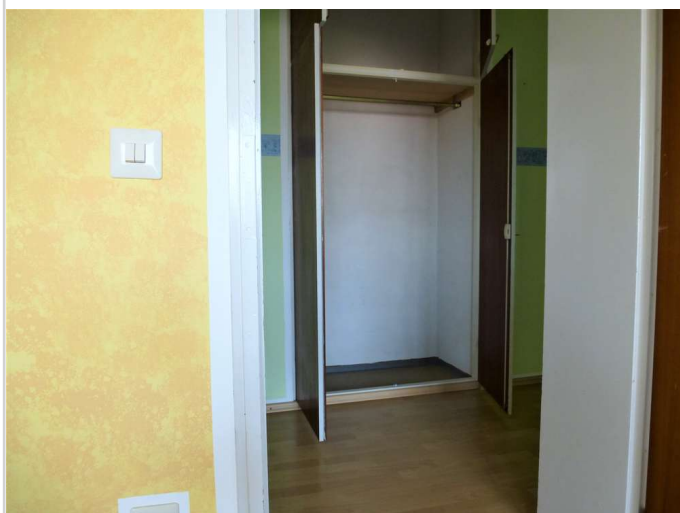
Hausansicht



Wohnungs Eingang



Flur



Flur - Garderobe

Helle und gut geschnittene 2-Zimmer Wohnung in Schwabmünchen, auch zur Kapitalanlage



86830 Schwabmünchen

Zimmer: 2,00
Wohnfläche ca.: 60,00 m²
Kaufpreis: 205.000,00 EUR



Bad



Küche mit EBK



Küche



Wohnzimmer

Helle und gut geschnittene 2-Zimmer Wohnung in Schwabmünchen, auch zur Kapitalanlage

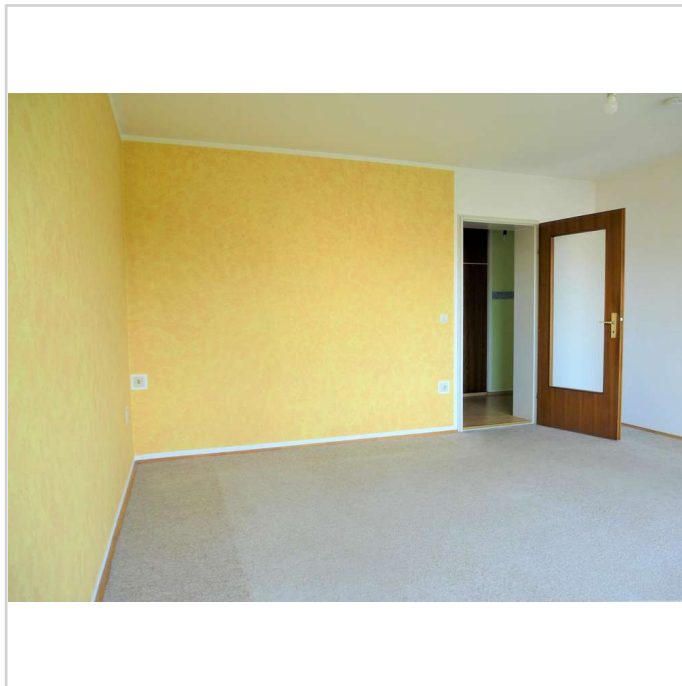


86830 Schwabmünchen

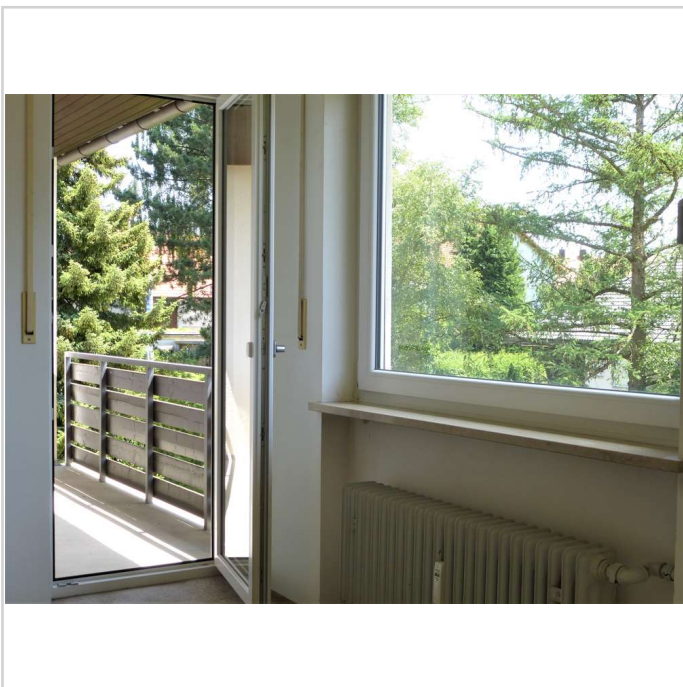
Zimmer: 2,00
Wohnfläche ca.: 60,00 m²
Kaufpreis: 205.000,00 EUR



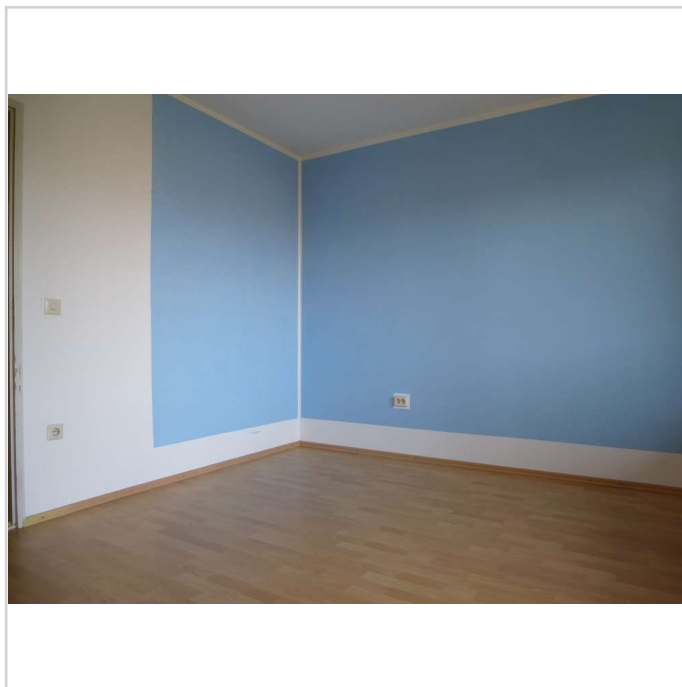
Wohnzimmer



Wohnzimmer



Tür Balkon



Schlafzimmer

Helle und gut geschnittene 2-Zimmer Wohnung in Schwabmünchen, auch zur Kapitalanlage



86830 Schwabmünchen

Zimmer: 2,00
Wohnfläche ca.: 60,00 m²
Kaufpreis: 205.000,00 EUR



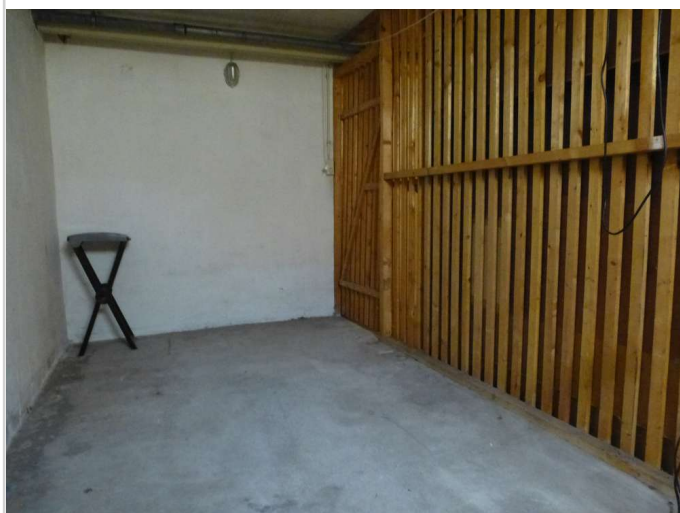
Schlafen - Balkon



Balkon



Einzel-Garagen



Kellerabteil

Helle und gut geschnittene 2-Zimmer Wohnung in Schwabmünchen, auch zur Kapitalanlage



86830 Schwabmünchen

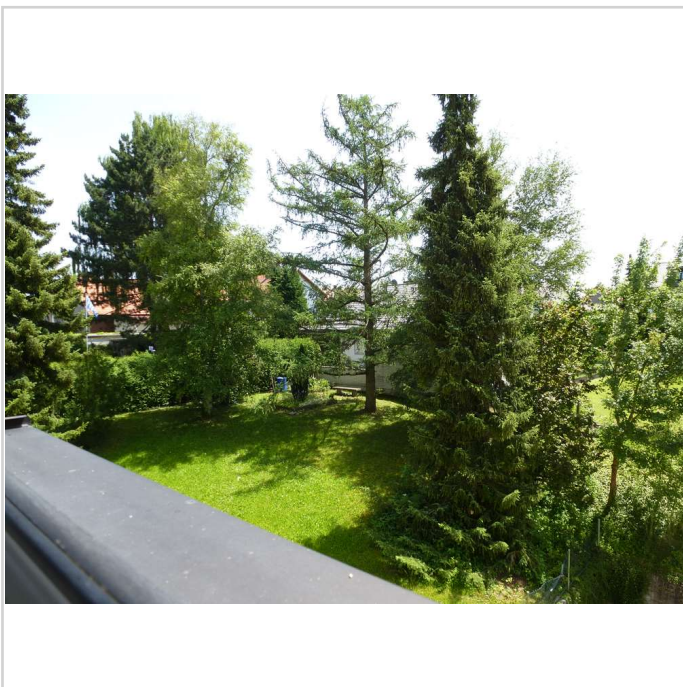
Zimmer: 2,00
Wohnfläche ca.: 60,00 m²
Kaufpreis: 205.000,00 EUR



Hauszugang



Zufahrt



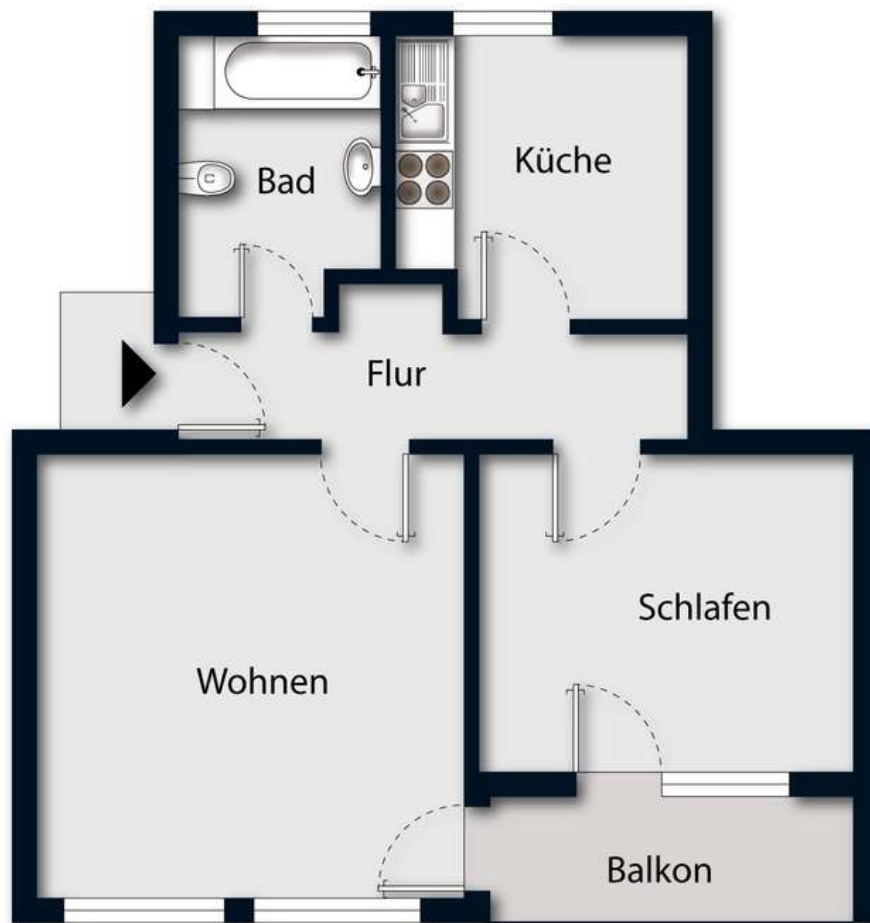
Blick vom Balkon

Helle und gut geschnittene 2-Zimmer Wohnung in Schwabmünchen, auch zur Kapitalanlage



86830 Schwabmünchen

Zimmer: 2,00
Wohnfläche ca.: 60,00 m²
Kaufpreis: 205.000,00 EUR



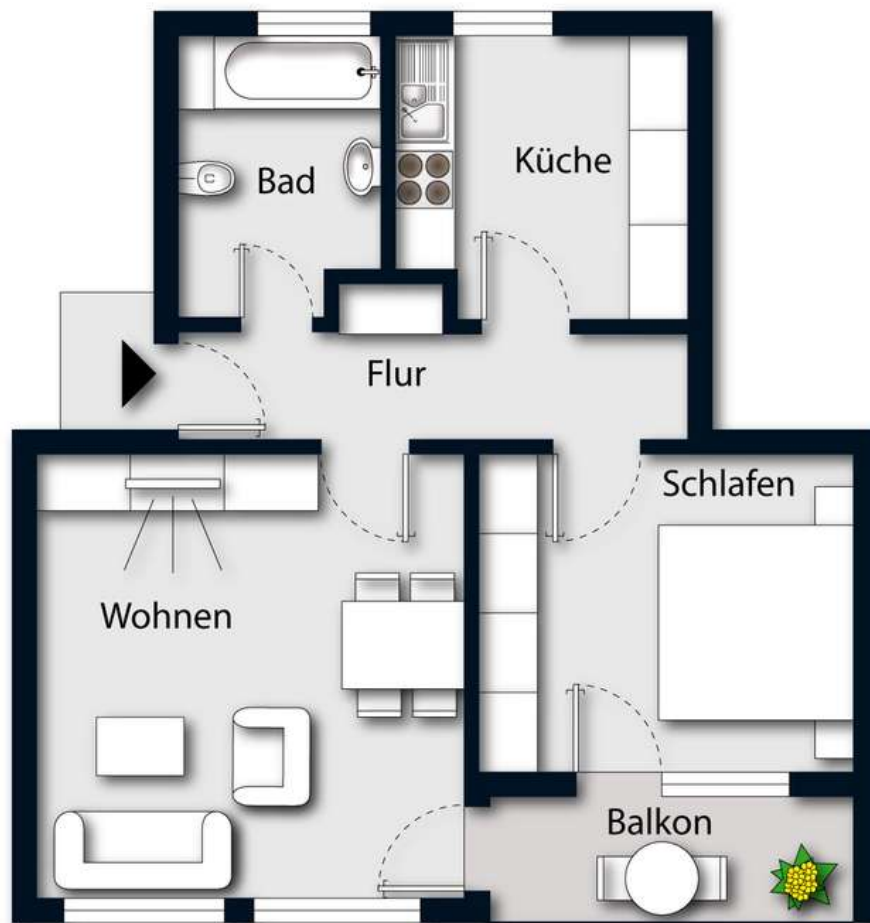
customer_K71308__order_P00000

Helle und gut geschnittene 2-Zimmer Wohnung in Schwabmünchen, auch zur Kapitalanlage



86830 Schwabmünchen

Zimmer: 2,00
Wohnfläche ca.: 60,00 m²
Kaufpreis: 205.000,00 EUR



grundriss_K71308_5_qf3ed5tim3r

Helle und gut geschnittene 2-Zimmer Wohnung in Schwabmünchen, auch zur Kapitalanlage



86830 Schwabmünchen

Zimmer: 2,00
Wohnfläche ca.: 60,00 m²
Kaufpreis: 205.000,00 EUR

